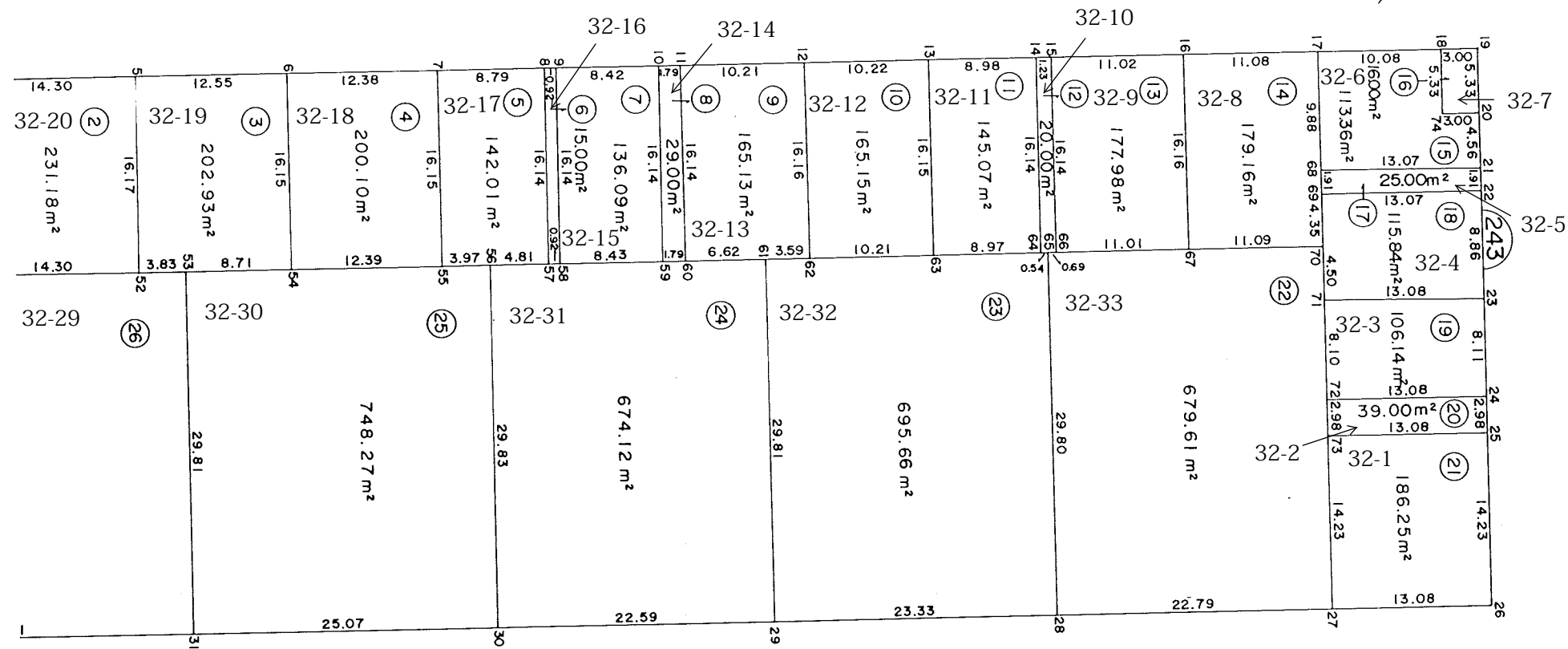
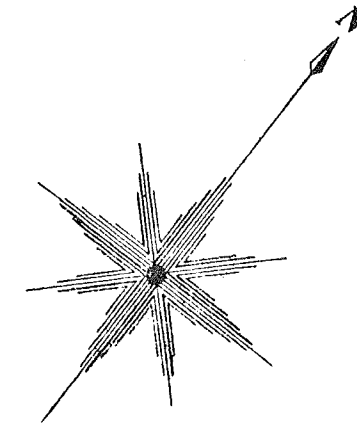


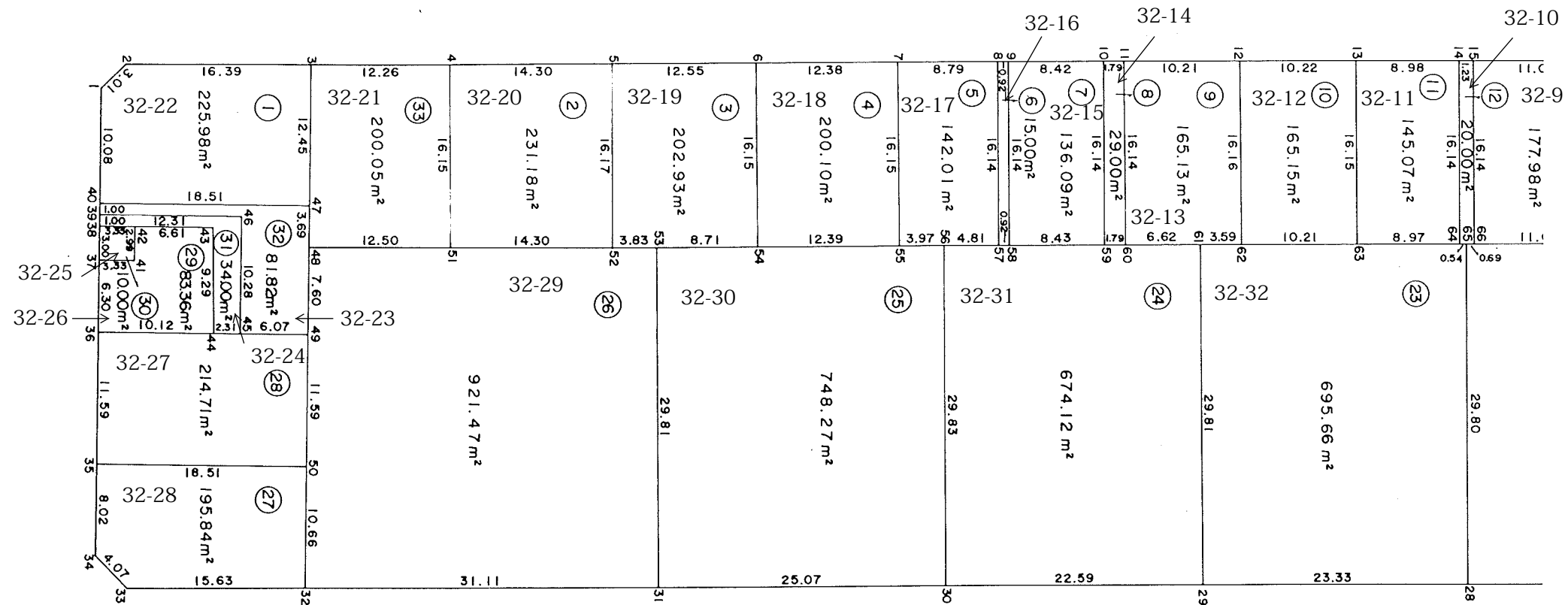
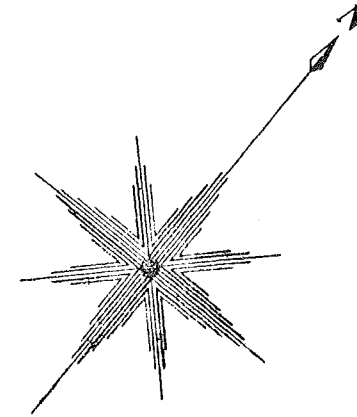
中妻五丁目32番地1～33



参考資料

※記載内容は換地処分当時のものです。 上尾市

中妻五丁目32番地1～33



参考資料

※記載内容は換地処分当時のものです。 上尾市

## 面積（座標法）計算書

## 参考資料

※記載内容は換地処分当時のものです。 上尾市

地番	32-1	面積	186.2549360		
測点名	X座標	Y座標	距離	方向角	夾角
73	-2114.718	-24014.959	13.084	50-46-53	89-54-48
25	-2106.445	-24004.822	14.235	140-42-26	90- 4-27
26	-2117.462	-23995.807	13.081	230-46-13	89-56-13
27	-2125.735	-24005.940	14.238	320-41-41	90- 4-32

地番	32-2	面積	39.0054830		
測点名	X座標	Y座標	距離	方向角	夾角
72	-2112.411	-24016.847	13.085	50-46-53	89-55-11
24	-2104.138	-24006.710	2.981	140-42-20	90- 4-33
25	-2106.445	-24004.822	13.084	230-46-53	89-55-27
73	-2114.718	-24014.959	2.981	320-42- 4	90- 4-49

地番	32-3	面積	106.1409825		
測点名	X座標	Y座標	距離	方向角	夾角
71	-2106.136	-24021.983	13.085	50-45-22	89-56-42
23	-2097.858	-24011.849	8.115	140-42-20	90- 3- 2
24	-2104.138	-24006.710	13.085	230-46-53	89-55-27
72	-2112.411	-24016.847	8.109	320-42- 4	90- 4-49

地番	32-4	面積	115.8476910		
測点名	X座標	Y座標	距離	方向角	夾角
69	-2099.274	-24027.585	13.073	50-44-34	89-56- 2
22	-2091.001	-24017.462	8.862	140-41-42	90- 2-52
23	-2097.858	-24011.849	13.085	230-45-22	89-56-19
71	-2106.136	-24021.983	4.502	320-52- 9	89-53-14
70	-2102.644	-24024.824	4.357	320-40-35	180-11-33

地番	32-5	面積	25.0089160		
測点名	X座標	Y座標	距離	方向角	夾角
68	-2097.794	-24028.797	13.074	50-44-34	89-56- 2
21	-2089.521	-24018.674	1.913	140-41-42	90- 2-52
22	-2091.001	-24017.462	13.073	230-44-34	89-57- 8
69	-2099.274	-24027.585	1.913	320-40-35	90- 3-58

地番	32-6	面積	113.3664435		
測点名	X座標	Y座標	距離	方向角	夾角
17	-2090.142	-24035.060	10.083	50-42-27	89-59-34
18	-2083.757	-24027.257	5.335	140-45-12	89-57-15
74	-2087.888	-24023.882	3.000	50-42-27	270- 2-45
20	-2085.989	-24021.560	4.561	140-45-12	89-57-15
21	-2089.521	-24018.674	13.074	230-44-34	90- 0-39
68	-2097.794	-24028.797	9.888	320-42- 1	90- 2-32

地番	32-7	面積	16.0041555		
測点名	X座標	Y座標	距離	方向角	夾角
18	-2083.757	-24027.257	3.000	50-42-27	90- 2-45
19	-2081.857	-24024.935	5.335	140-45-12	89-57-15
20	-2085.989	-24021.560	3.000	230-42-27	90- 2-45
74	-2087.888	-24023.882	5.335	320-45-12	89-57-15

地番	32-8	面積	179.1638700		
測点名	X座標	Y座標	距離	方向角	夾角
16	-2097.162	-24043.636	11.083	50-41-51	90- 1-59
17	-2090.142	-24035.060	9.888	140-42- 1	89-59-50
68	-2097.794	-24028.797	1.913	140-40-35	180- 1-26
69	-2099.274	-24027.585	4.357	140-40-35	180- 0- 0
70	-2102.644	-24024.824	11.094	230-41- 4	89-59-32
67	-2109.673	-24033.407	16.160	320-43-50	89-57-14

地番	32-9	面積	177.9886150		
測点名	X座標	Y座標	距離	方向角	夾角
15	-2104.146	24052.164	11.023	50-41- 3	90- 0-57
16	-2097.162	-24043.636	16.160	140-43-50	89-57-13
67	-2109.673	-24033.407	11.014	230-45-19	89-58-31
66	-2116.641	-24041.937	16.147	320-42- 0	90- 3-19

地番	32-10	面積	20.0007255		
測点名	X座標	Y座標	距離	方向角	夾角
14	-2104.930	-24053.123	1.239	50-45-43	89-56-18
15	-2104.146	-24052.164	16.147	140-42- 0	90- 3-42
66	-2116.641	-24041.937	0.697	230-49-35	89-52-26
65	-2117.081	-24042.477	0.542	230-42-27	180- 7- 7
64	-2117.424	-24042.897	16.146	320-42- 0	90- 0-27

地番	32-11	面積	145.0789690		
測点名	X座標	Y座標	距離	方向角	夾角
13	-2110.615	-24060.085	8.988	50-45-43	89-54- 9
14	-2104.930	-24053.123	16.146	140-42- 0	90- 3-42
64	-2117.424	-24042.897	8.978	230-42-27	89-59-33
63	-2123.110	-24049.845	16.155	320-39-52	90- 2-36

地番	32-12	面積	165.1553105		
測点名	X座標	Y座標	距離	方向角	夾角
12	-2117.079	-24068.006	10.224	50-47- 1	89-51-17
13	-2110.615	-24060.085	16.155	140-39-52	90- 7- 9
63	-2123.110	-24049.845	10.216	230-43-41	89-56-11
62	-2129.577	-24057.754	16.165	320-38-18	90- 5-23

# 面積（座標法）計算書

## 参考資料

※記載内容は換地処分当時のものです。 上尾市

地番	32-13	面積	165.1329320		
測点名	X座標	Y座標	距離	方向角	夾角
11	-2123.552	-24075.908	10.215	50-40-37	89-59-51
12	-2117.079	-24068.006	16.165	140-38-18	90- 2-20
62	-2129.577	-24057.754	3.599	230-42-58	89-55-19
61	-2131.856	-24060.540	6.626	230-48-24	179-54-34
60	-2136.043	-24065.675	16.147	320-40-29	90- 7-56

地番	32-14	面積	29.0040900		
測点名	X座標	Y座標	距離	方向角	夾角
10	-2124.689	-24077.299	1.796	50-45-13	89-55-16
11	-2123.552	-24075.908	16.147	140-40-29	90- 4-44
60	-2136.043	-24065.675	1.796	230-45-24	89-55- 5
59	-2137.179	-24067.066	16.147	320-40-29	90- 4-55

地番	32-15	面積	136.0917515		
測点名	X座標	Y座標	距離	方向角	夾角
9	-2130.018	-24083.823	8.424	50-45-13	89-57- 5
10	-2124.689	-24077.299	16.147	140-40-29	90- 4-44
59	-2137.179	-24067.066	8.433	230-45-24	89-55- 5
58	-2142.514	-24073.597	16.147	320-42-18	90- 3- 6

地番	32-16	面積	15.0095270		
測点名	X座標	Y座標	距離	方向角	夾角
8	-2130.606	-24084.543	0.929	50-46-27	89-55-52
9	-2130.018	-24083.823	16.147	140-42-18	90- 4- 8
58	-2142.514	-24073.597	0.929	230-39-41	90- 2-37
57	-2143.103	-24074.316	16.149	320-42-18	89-57-23

地番	32-17	面積	142.0195065		
測点名	X座標	Y座標	距離	方向角	夾角
7	-2136.165	-24091.353	8.791	50-46-27	89-56-14
8	-2130.606	-24084.543	16.149	140-42-18	90- 4- 8
57	-2143.103	-24074.316	4.819	230-39-41	90- 2-37
56	-2146.158	-24078.043	3.974	230-52-59	179-46-42
55	-2148.665	-24081.126	16.151	320-42-41	90-10-18

地番	32-18	面積	200.1051785		
測点名	X座標	Y座標	距離	方向角	夾角
6	-2144.012	-24100.936	12.386	50-41-16	90- 2-43
7	-2136.165	-24091.353	16.151	140-42-41	89-58-35
55	-2148.665	-24081.126	12.392	230-40-30	90- 2-10
54	-2156.518	-24090.712	16.153	320-43-59	89-56-31

地番	32-19	面積	202.9391790		
測点名	X座標	Y座標	距離	方向角	夾角
5	-2151.957	-24110.656	12.554	50-44-16	89-59-29
6	-2144.012	-24100.936	16.153	140-43-59	90- 0-17
54	-2156.518	-24090.712	8.715	230-36-22	90- 7-37
53	-2162.049	-24097.447	3.838	230-46-25	179-49-57
52	-2164.476	-24100.420	16.717	320-43-45	90- 2-40

地番	32-20	面積	231.1809760		
測点名	X座標	Y座標	距離	方向角	夾角
4	-2161.010	-24121.732	14.305	50-44-21	89-58-43
5	-2151.957	-24110.656	16.171	140-43-45	90- 0-35
52	-2164.476	-24100.420	14.302	230-48-21	89-55-24
51	-2173.514	-24111.504	16.154	320-43- 3	90- 5-18

地番	32-21	面積	200.0565380		
測点名	X座標	Y座標	距離	方向角	夾角
3	-2168.775	-24131.222	12.262	50-42-32	90-53-29
4	-2161.010	-24121.732	16.154	140-43- 3	89-59-29
51	-2173.514	-24111.504	12.508	230-43-58	89-59- 5
48	-2181.431	-24121.188	3.693	321-33-47	89-10-11
47	-2178.538	-24123.484	12.458	321-36- 1	179-57-46

地番	32-22	面積	225.9868680		
測点名	X座標	Y座標	距離	方向角	夾角
1	-2182.144	-24144.269	3.014	6-38-56	134-52-21
2	-2179.150	-24143.920	16.398	50-44-57	135-53-58
3	-2168.775	-24131.222	12.458	141-36- 1	89- 8-56
47	-2178.538	-24123.484	18.515	231-35-40	90- 0-21
40	-2190.040	-24137.993	10.086	321-31-16	90- 4-24

地番	32-23	面積	81.8261675		
測点名	X座標	Y座標	距離	方向角	夾角
40	-2190.040	-24137.993	18.515	51-35-40	90- 3-58
47	-2178.538	-24123.484	3.693	141-33-47	90- 1-53
48	-2181.431	-24121.188	7.601	141-31- 0	180- 2-47
49	-2187.381	-24116.458	6.074	231-34-38	89-56-22
45	-2191.156	-24121.217	10.287	320-47-44	90-46-54
46	-2183.185	-24127.719	12.311	231-36-53	269-10-51
39	-2190.829	-24137.369	1.006	321-39-38	89-57-15

## 面積（座標法）計算書

## 参考資料

※記載内容は換地処分当時のものです。上尾市

地番	32-24	面積	34.0047330		
測点名	X座標	Y座標	距離	方向角	夾角
39	-2190.829	-24137.369	12.311	51-36-53	89-57-34
46	-2183.185	-24127.719	10.287	140-47-44	90-49-9
45	-2191.156	-24121.217	2.317	231-32-14	89-15-30
44	-2192.597	-24123.031	9.299	320-28-34	91-3-40
43	-2185.424	-24128.949	6.618	231-35-57	268-52-37
42	-2189.535	-24134.135	3.338	231-35-57	180-0-0
38	-2191.608	-24136.751	0.994	321-34-27	90-1-30

地番	32-25	面積	10.0041550		
測点名	X座標	Y座標	距離	方向角	夾角
38	-2191.608	-24136.751	3.338	51-35-57	89-54-27
42	-2189.535	-24134.135	2.995	141-30-24	90-5-33
41	-2191.878	-24132.271	3.338	231-30-24	90-0-0
37	-2193.956	-24134.884	3.000	321-30-24	90-0-0

地番	32-26	面積	83.3660325		
測点名	X座標	Y座標	距離	方向角	夾角
37	-2193.956	-24134.884	3.338	51-30-24	90-0-0
41	-2191.878	-24132.271	2.995	321-30-24	270-0-0
42	-2189.535	-24134.135	6.618	51-35-57	89-54-27
43	-2185.424	-24128.949	9.299	140-28-34	91-7-23
44	-2192.597	-24123.031	10.123	231-33-43	88-54-50
36	-2198.890	-24130.960	6.304	321-30-24	90-3-20

地番	32-27	面積	214.7126340		
測点名	X座標	Y座標	距離	方向角	夾角
36	-2198.890	-24130.960	10.123	51-33-43	90-5-34
44	-2192.597	-24123.031	2.317	51-32-14	180-1-30
45	-2191.156	-24121.217	6.074	51-34-38	179-57-35
49	-2187.381	-24116.458	11.594	141-38-51	89-55-48
50	-2196.473	-24109.264	18.515	231-32-53	90-5-58
35	-2207.987	-24123.764	11.599	321-39-18	89-53-35

地番	32-28	面積	195.8473580		
測点名	X座標	Y座標	距離	方向角	夾角
35	-2207.987	-24123.764	18.515	51-32-53	90-11-10
50	-2196.473	-24109.264	10.666	141-36-46	89-56-7
32	-2204.833	-24102.641	15.638	230-43-20	90-53-26
33	-2214.733	-24114.746	4.076	276-19-29	134-23-51
34	-2214.284	-24118.797	8.020	321-44-3	134-35-26

地番	32-29	面積	921.4707905		
測点名	X座標	Y座標	距離	方向角	夾角
48	-2181.431	-24121.188	12.508	50-43-58	90-47-2
51	-2173.514	-24111.504	14.302	50-48-21	179-55-37
52	-2164.476	-24100.420	3.838	50-46-25	180-1-56
53	-2162.049	-24097.447	29.818	140-41-54	90-4-31
31	-2185.123	-24078.560	31.119	230-42-0	89-59-53
32	-2204.833	-24102.641	10.666	321-36-46	89-5-14
50	-2196.473	-24109.264	11.594	321-38-51	179-57-56
49	-2187.381	-24116.458	7.601	321-31-0	180-7-50

地番	32-30	面積	748.2780840		
測点名	X座標	Y座標	距離	方向角	夾角
53	-2162.049	-24097.447	8.715	50-36-22	90-5-32
54	-2156.518	-24090.712	12.392	50-40-30	179-55-51
55	-2148.665	-24081.126	3.974	50-52-59	179-47-31
56	-2146.158	-24078.043	29.834	140-42-3	90-10-56
30	-2169.245	-24059.147	25.079	230-43-12	89-58-50
31	-2185.123	-24078.560	29.818	320-41-54	90-1-18

地番	32-31	面積	674.1251695		
測点名	X座標	Y座標	距離	方向角	夾角
56	-2146.158	-24078.043	4.819	50-39-41	90-2-21
57	-2143.103	-24074.316	0.929	50-39-41	180-0-0
58	-2142.514	-24073.597	8.433	50-45-24	179-54-17
59	-2137.179	-24067.066	1.796	50-45-24	180-0-0
60	-2136.043	-24065.675	6.626	50-48-24	179-57-0
61	-2131.856	-24060.540	29.811	140-42-43	90-5-41
29	-2154.929	-24041.663	22.597	230-41-21	90-1-22
30	-2169.245	-24059.147	29.834	320-42-3	89-59-18

地番	32-32	面積	695.6633410		
測点名	X座標	Y座標	距離	方向角	夾角
61	-2131.856	-24060.540	3.599	50-42-58	89-59-45
62	-2129.577	-24057.754	10.216	50-43-41	179-59-18
63	-2123.110	-24049.845	8.978	50-42-27	180-1-13
64	-2117.424	-24042.897	0.542	50-42-27	180-0-0
65	-2117.081	-24042.477	29.808	140-42-25	90-0-2
28	-2140.150	-24023.600	23.339	230-42-37	89-59-49
29	-2154.929	-24041.663	29.811	320-42-43	89-59-54

面積（座標法）計算書

参考資料

※記載内容は換地処分当時のものです。 上尾市

地番	32-33	面積	679.6135225		
測点名	X座標	Y座標	距離	方向角	夾角
65	-2117.081	-24042.477	0.697	50-49-35	89-52-51
66	-2116.641	-24041.937	11.014	50-45-19	180- 4-16
67	-2109.673	-24033.407	11.094	50-41- 4	180- 4-15
70	-2102.644	-24024.824	4.502	140-52- 9	89-48-55
71	-2106.136	-24021.983	8.109	140-42- 4	180-10- 5
72	-2112.411	-24016.847	2.981	140-42- 4	180- 0- 0
73	-2114.718	-24014.959	14.238	140-41-41	180- 0-23
27	-2125.735	-24005.940	22.796	230-46-37	89-55- 4
28	-2140.150	-24023.600	29.808	320-42-25	90- 4-11